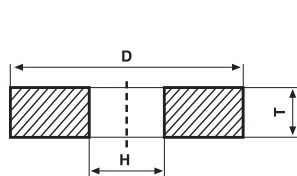


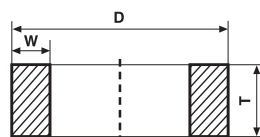
LES TYPES ET FORMES STANDARDS DES MEULES ABRASIVES

Les types et profils d'abrasifs CGW sont en accord avec les normes internationales.

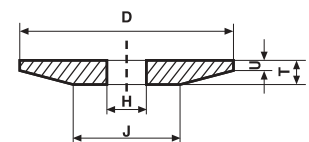
- | | |
|---|--|
| A, B - Largeur du segment | N - Profondeur de la dépouille d'un côté |
| C - Hauteur (des segments) | O - Profondeur de la dépouille de l'autre côté |
| D - Diamètre extérieur | P - Diamètre de l'embrèvement |
| E - Epaisseur de serrage | R - Rayon |
| F - Profondeur de récession | T - Epaisseur totale |
| G - Profondeur de l'embrèvement | U - Epaisseur du bord |
| H - Diamètre de l'alésage | V - Angle (des profils) |
| J - Diamètre de la surface plate extérieure | V1 - Second angle (des profils) |
| K - Diamètre de la surface plate intérieure | W - Largeur du bord |
| L - Longueur du segment | |



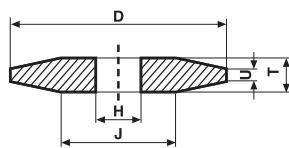
1 DxTxH



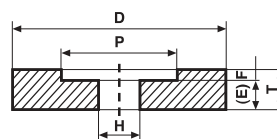
2 DxTxW



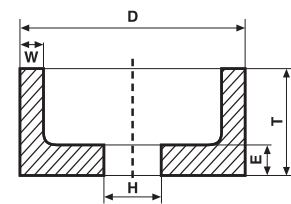
3 D/JxT/UxH



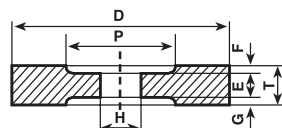
4 D/JxT/UxH



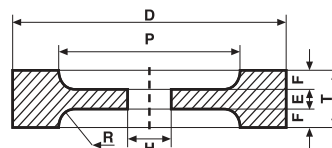
5 DxTxH-PxF



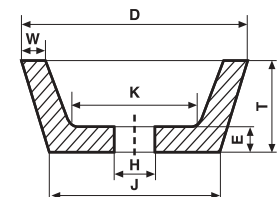
6 DxTxH-W..E..



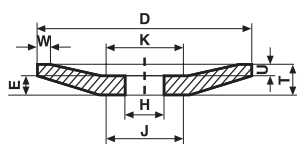
7 DxTxH-PxF
ou si les récessions ne sont pas de la même taille:
DxTxH-PxF/G



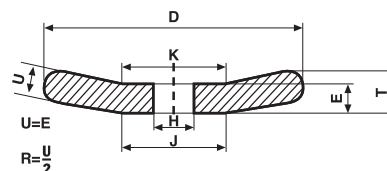
9 DxTxH-PxF R..



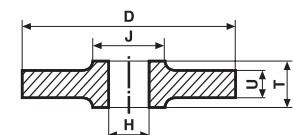
11 D/JxTxH-W..E..K



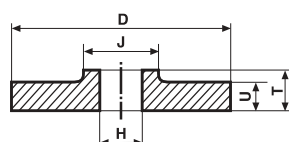
12 D/JxT/UxH



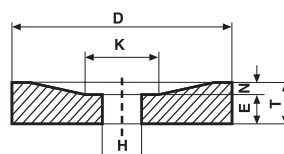
13 D/JxT/UxH



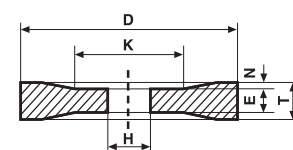
14 D/JxT/UxH



15 D/JxT/UxH



20 D/KxT/NxH



21 D/KxT/NxH